

PUBLIC CONCERNE	Toute personne manutentionnant des charges dans son activité	PREREQUIS	Aucun	DATES	A définir ensemble
DUREE	1 jour Préparation (option)	PRIX	Nous consulter	LIEU	Dans votre établissement sur toute la France

CONTENU GENERAL DE LA FORMATION

La formation aborde :

- ◆ le mécanisme global de l'anatomie du dos et les pathologies
- ◆ la problématique des troubles musculo-squelettiques (causes et conséquences)
- ◆ les bons gestes et bonnes postures lors des manutentions
- ◆ la démarche de prévention dans l'entreprise

Avec une préparation, il est possible de personnaliser davantage la formation : vidéo spécifiques à l'entreprise.

OBJECTIFS DE LA FORMATION

- ◆ Repérer les postures à risques
- ◆ Réaliser les gestes optimums pour ma santé lors de la prise de charge

PROGRAMME

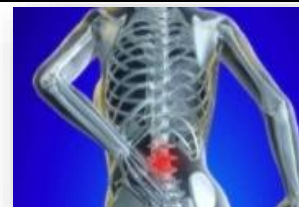
Partie 1 : Connaître les bases pour pouvoir expliquer les risques

L'anatomie du corps humain (structure musculaire et squelettique)

Les pathologies du dos et les facteurs de risque

Les troubles musculo- squelettiques et les principales douleurs posturales

Les facteurs de risques : caractéristiques des charges, les postures dangereuses, caractéristiques de l'activité, facteurs individuels



Partie 2 : Savoir analyser les risques et identifier les bonnes pratiques

Les postures à risques

Les bonnes pratiques de manipulation / manutention pour chaque activité clé

Projection de situations filmées

L'autocritique des stagiaires

Repérage des bonnes et mauvaises pratiques

Démonstration des prises de risques à l'aide de la colonne vertébrale et du mannequin

Partie 3 : Se mettre en situation pour être capable de démontrer les bonnes pratiques

Mise en pratique sur le terrain

L'autocritique des stagiaires

Démonstration de la bonne gestuelle

Mise en application des bons gestes



MOYENS PÉDAGOGIQUES TECHNIQUES ET D'ENCADREMENT - ANIMATION

- Formation en présentiel
- Une approche pédagogique pragmatique et concrète basée sur de nombreuses mises en situation
- Exercices
- Une documentation est remise (dépliant)
- FORMATEUR : la formation est assurée par un animateur/consultant en prévention des risques professionnels

DISPOSITIF DE SUIVI – VALIDATION DES ACQUIS – DOCUMENT(S) DELIVRE(S) SUITE A L'EVALUATION DES ACQUIS

- En début de formation : recueil des attentes et objectifs individuels des stagiaires par un tour de table
- En fin de formation : tour de table pour relever le niveau d'atteinte des objectifs et réponse aux attentes exprimées par les stagiaires
- Evaluation de la satisfaction des stagiaires : fiche d'évaluation Qualité à chaud
- Évaluation des acquis de la formation : repérage de risques sur vidéos ou photos, mise en situation sur le terrain
- Fiche de présence
- Attestation de formation

DELAIS D'ACCES

- La durée estimée entre la validation du projet par le commanditaire et le début de la prestation sera précisée en amont dans l'offre commerciale.

ACCESSIBILITE

- Pour les formations intra, les conditions d'organisation spécifiques pour les personnes en situation de handicap sont précisées dans l'offre commerciale.